

РОСТЕРЫ ДЛЯ РЕСТОРАНОВ

BSC-05

ТЕХНИЧЕСКИЕ ПАРАМЕТРЫ

Объём партии, мин	2 кг
Объём партии, макс	5 кг
Тип управления	ручное
Регулирование подачи воздуха	Цифровое управление во время обжарки
Время обжарки	10-14 мин
Регулирование температурой	термопара J тип (темп.зерен) с цифровым датчиком на панели управления
Время охлаждения	2-3 мин
Предохранитель	да
Контроль пламени	цифровое(вентиль и манометр)
Объём горелки	40.000 ккал
Тип топлива	Природный газ/пропан
Давления газа	30-50 мбар
Скорость барабана	Цифровое управление
Источник электроэнергии	1,48 кВт
Питающее напряжение	110-220-380В
Диаметр газоотводящей трубы	100 мм
Диаметр воздухопровода охлаждения	150 мм
Двигатель ростерного вентилятора	0,37 кВт
Двигатель вентилятора охлаждения	0,37 кВт
Двигатель барабана	0,37 кВт
Двигатель миксера охлаждения	0,37 кВт
Высота	1770 мм
Ширина	700 мм
Глубина	1700 мм

ОБЩИЕ ХАРАКТЕРИСТИКИ

Барабан из двухслойной низкоуглеродистой стали со специальными лопастями для перемешивания.

Синхронная обжарка и охлаждение двумя отдельными вентиляторами.

Возможность регулирования пламени газовой горелки с помощью вентиля манометра. Горелки типа NP Polidoro.

4 независимых двигателя. Все ростеры снабжены евро двигателями АВВ или Siemens.

Равномерная обжарка кофейных зерен высококачественными горелками за счет циркуляции горячего воздуха.

Постоянное наблюдение за процессом с помощью смотрового окошка, пробоотборника и цифровое регулирование температуры.

Предохранительные приборы в соответствии с нормами ЕС .

1 термopара: температура зерен.

Цифровой регулятор температуры, скорости барабана и вентилятор горячего воздуха.

Охлаждающий механизм имеет большую площадь и мощный вентилятор для быстрого охлаждения.

Отдельный циклон для эффективного удаления шелухи.

Регулируемая малотоксичная горелка типа NP с моноблоком и системой зажигания Honeywell.

Топливо: пропан или природный газ.

Полностью изолированный ростер с высокотемпературной изоляцией для высокоэффективной и бесшумной работы.

Несложный монтаж и запуск.

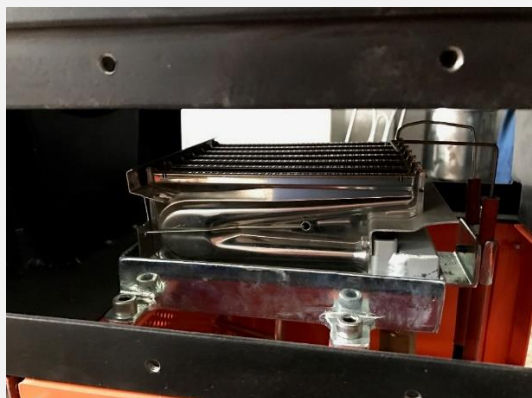
Сторона управления: слева (правая по запросу).

Панель управления 24 В для безопасности пользователя.



ПАНЕЛЬ УПРАВЛЕНИЯ

- ** Цифровое управление двигателя главного барабана
- ** Цифровое управление скорости двигателя вытяжного вентилятора
- ** Цифровое управление температурой
- ** Включение горелки.
- ** Сброс
- ** Концевой выключатель
- ** Барабан и вытяжной вентилятор
- ** Вентилятор охлаждения
- ** Лопасти перемешивания
- ** Газовый вентиль и манометр



СИСТЕМА ЗАЖИГАНИЯ И ГОРЕЛКА

** Комбинированная система зажигания и клапанный механизм выполняют все функции для безопасного зажигания, контроля пламени и подачи газа в главную и пилотную.

** Система зажигания наших ростеров создана для высокоэффективной и безопасной работы. Отключается при неполадках или сообщениях об ошибке в работе подачи воздуха или двигателя.

** Низкоэмиссионная система в соответствии с Европейским регламентом.

** Низкий уровень шума строго в соответствии с Европейским регламентом

** Калибровка газового вентиля не требуется. Функционирование с любыми источниками газа. Необходима лишь замена инжекторов.

BESCA

ROASTERS

Д р у з ь я BESCA Roasters



Ш О Т Л А Н Д И Я – Bean Kind Coffee



И Р Л А Н Д И Я – The Shack Coffee



В Е Л И К О Б Р И Т А Н И Я – Zombie Coffee

CE



ПРОИЗВОДСТВО

1572 SK. NO :31 CINARLI ИЗМИР ТУРЦИЯ

ТЕЛ/ФАКС

0090 533 204 89 79

MAIL

info@bescaroasters.com

ОФИС В ЕВРОПЕ

'T GOOR 35 PC 7071 ULFT

НИДЕРЛАНДЫ

bussink_mi@hotmail.com

www.bescaroasters.com